

# OICE

**PRESENTAZIONE 35° RAPPORTO OICE-CER SULLE SOCIETÀ  
ITALIANE DI INGEGNERIA E DI ARCHITETTURA  
Roma, 11 luglio 2019**

**Sblocca Cantieri e ripresa degli investimenti  
infrastrutturali: aspettative e risultati**

**Giuseppe Mele  
Confindustria – Area Politiche Industriali**

# La «Questione Infrastrutturale»: La riflessione interna a Confindustria

# Il Tavolo Infrastrutture di Confindustria

- Il tema della Politica Infrastrutturale da sempre al centro dell'attenzione
- Obiettivo istituzionale: rilanciare gli investimenti in opere pubbliche come leva strutturale della crescita e della competitività
- Forte attenzione alla regolamentazione e alle risorse finanziarie
- Massimo coinvolgimento di tutte le Rappresentanze Imprenditoriali per elaborare posizioni e proposte condivise

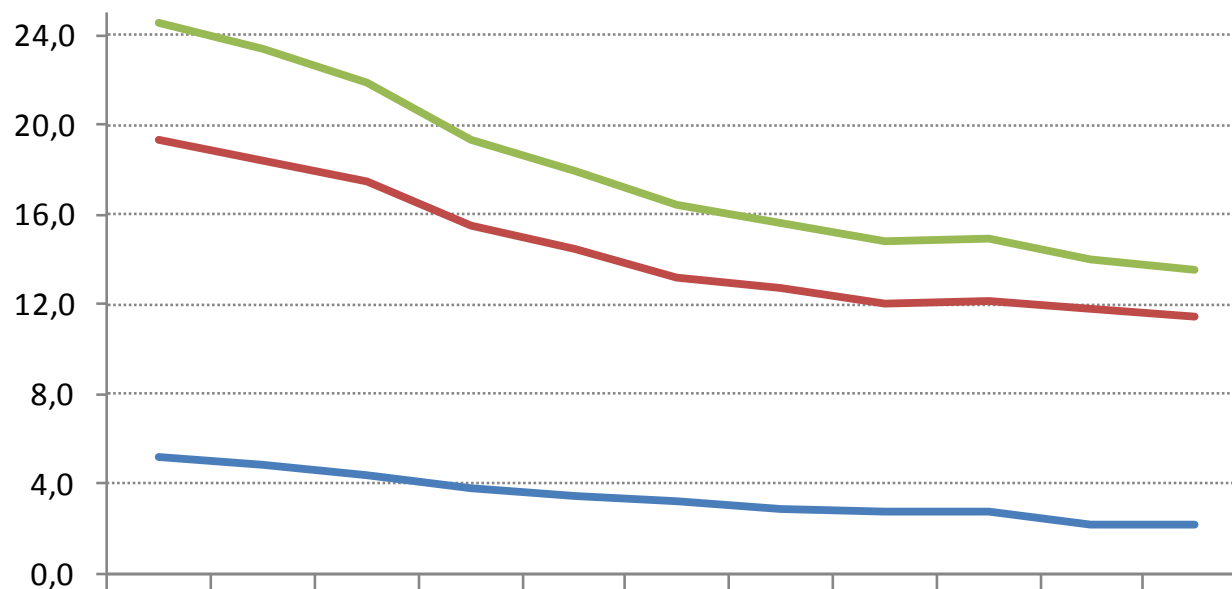


# Bandi e investimenti e programmazione risorse finanziarie



# Investimenti in opere pubbliche In progressivo declino

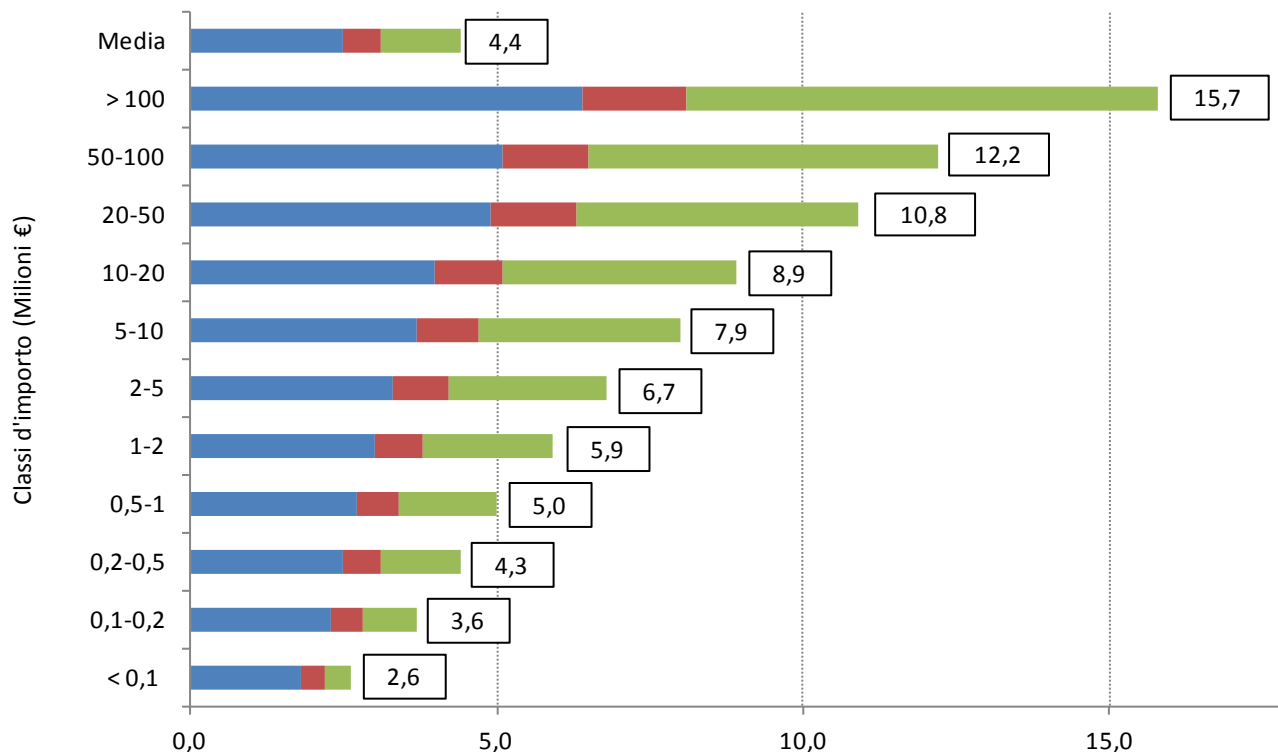
Investimenti in opere pubbliche 2007-2017 - Miliardi di € (Valori costanti 2010)



	2007	2008	2009	2010	2011	2012	2013	2014	2015	2016	2017
— Mezzogiorno	5,2	4,9	4,5	3,9	3,5	3,2	2,9	2,8	2,8	2,2	2,2
— Centro-Nord	19,4	18,4	17,5	15,5	14,5	13,2	12,7	12,0	12,1	11,8	11,4
— Italia	24,6	23,3	21,9	19,4	18,0	16,4	15,6	14,8	14,9	14,0	13,6

# Tempi realizzativi peggiorano

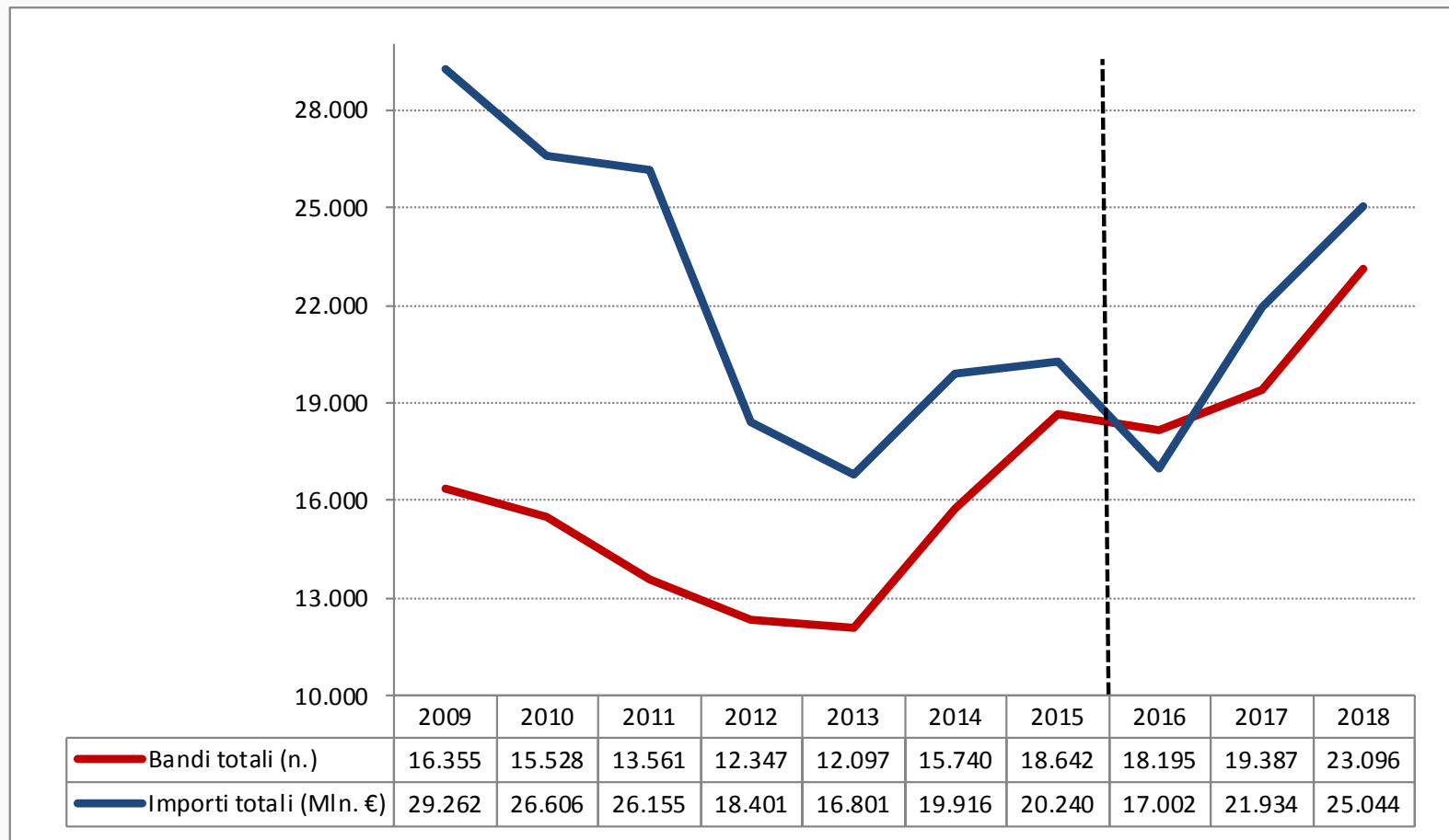
Tempi di realizzazione per fasi delle opere pubbliche per classe d'importo (anni, mesi)



	< 0,1	0,1-0,2	0,2-0,5	0,5-1	1-2	2-5	5-10	10-20	20-50	50-100	> 100	Media
■ Progettazione	1,8	2,3	2,5	2,7	3,0	3,3	3,7	4,0	4,9	5,1	6,4	2,5
■ Affidamento	0,4	0,5	0,6	0,7	0,8	0,9	1,0	1,1	1,4	1,4	1,7	0,6
■ Esecuzione	0,4	0,9	1,3	1,6	2,1	2,6	3,3	3,8	4,6	5,7	7,7	1,3

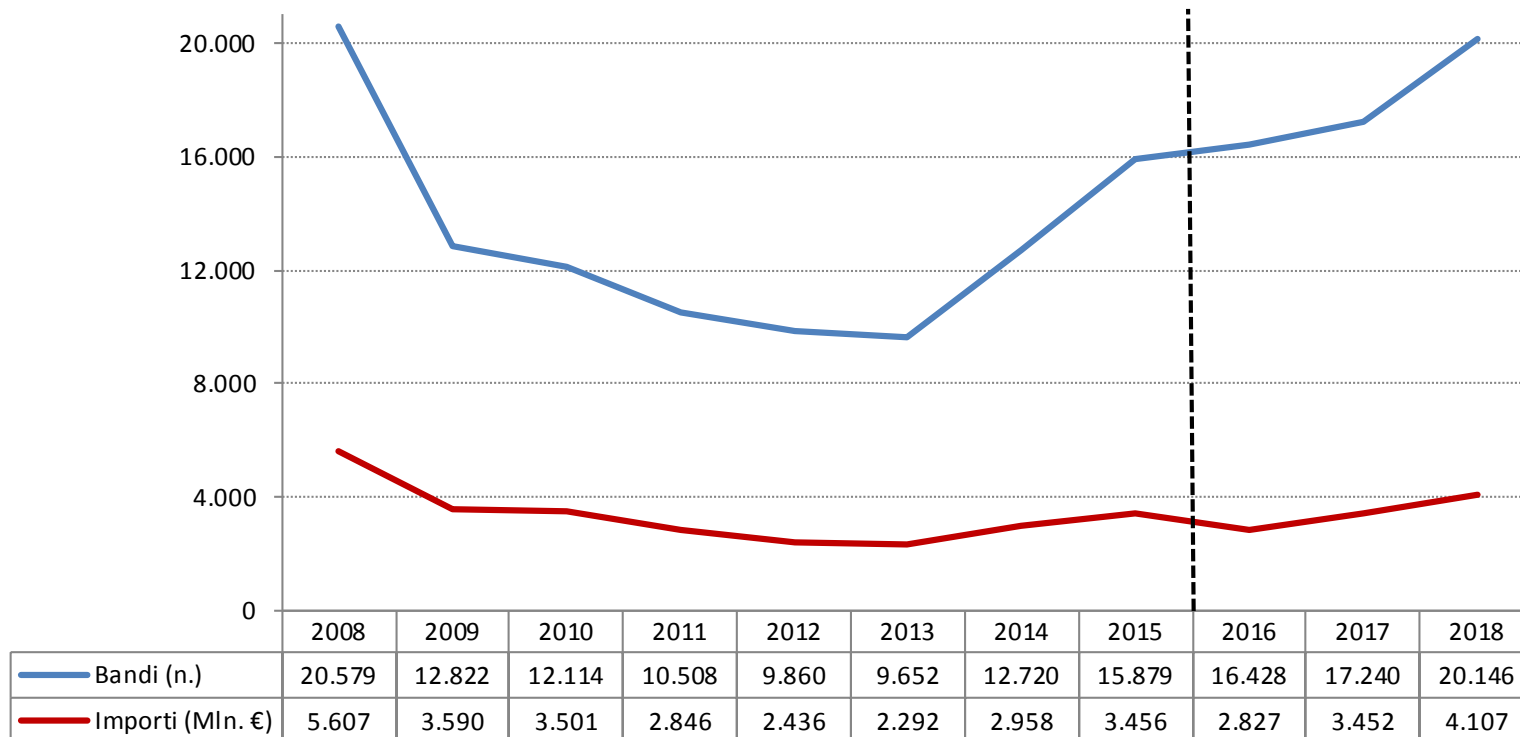
Fonte: Elaborazioni su dati NUVEC – Agenzia Coesione, 2018

# Ripresa di bandi e importi per opere pubbliche



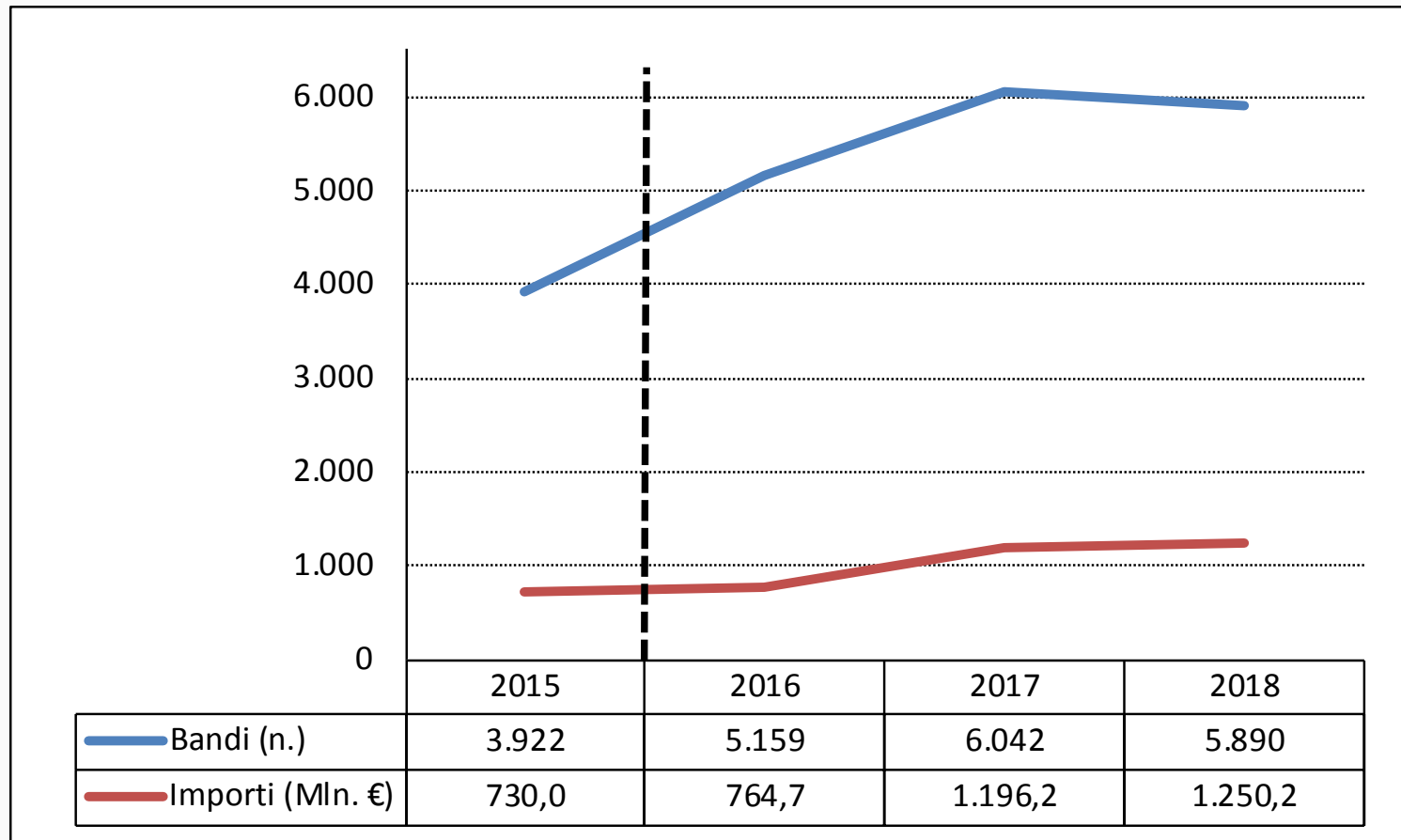
# Anche per le opere «minori» (fino a 1 milione di €)

Bandi e importi fino a 1 Mln. € per lavori 2008-2018



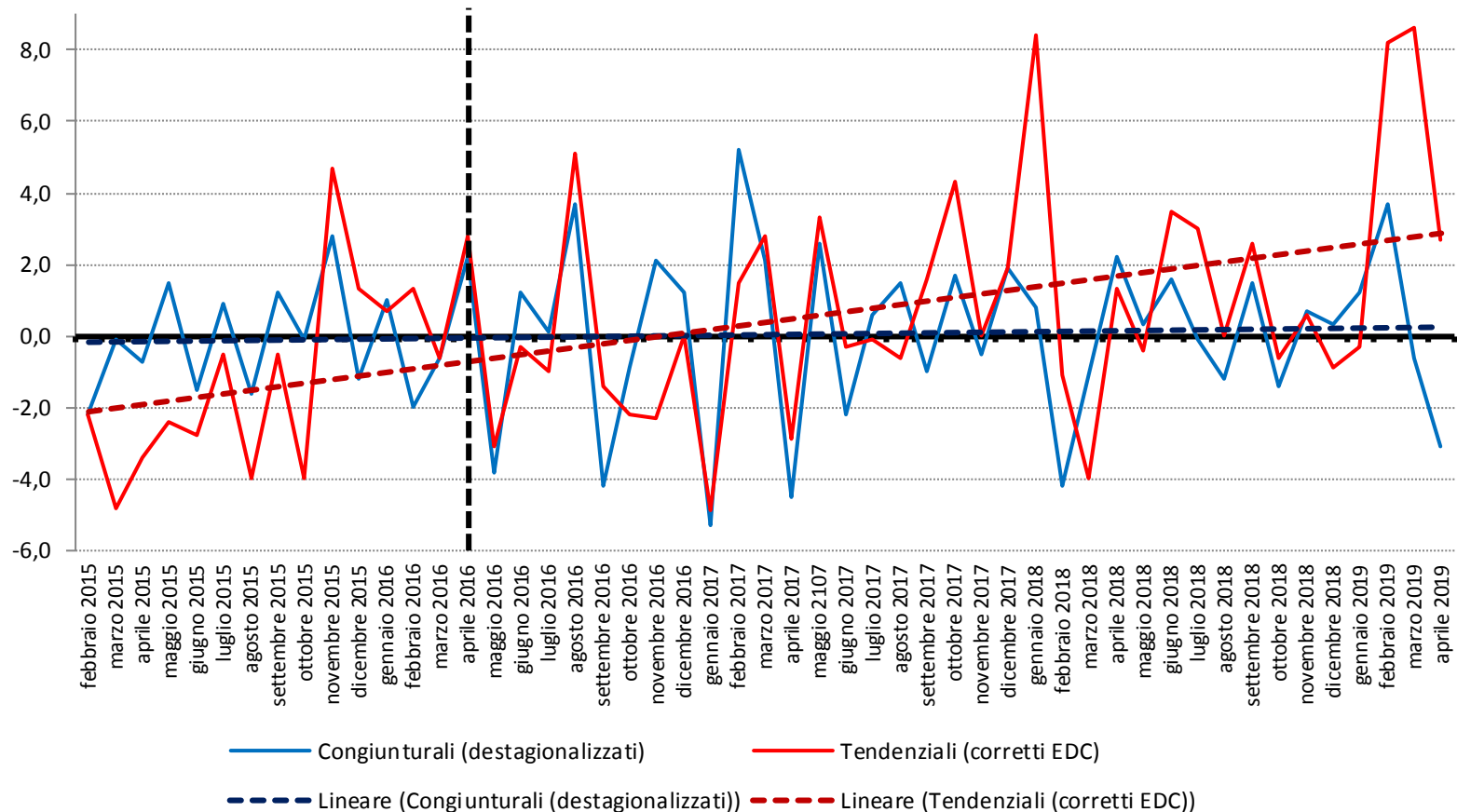


# Sensibile aumento di quelli per servizi di architettura e ingegneria



# Le costruzioni in lentissimo recupero delle gravi perdite di produzione e occupati

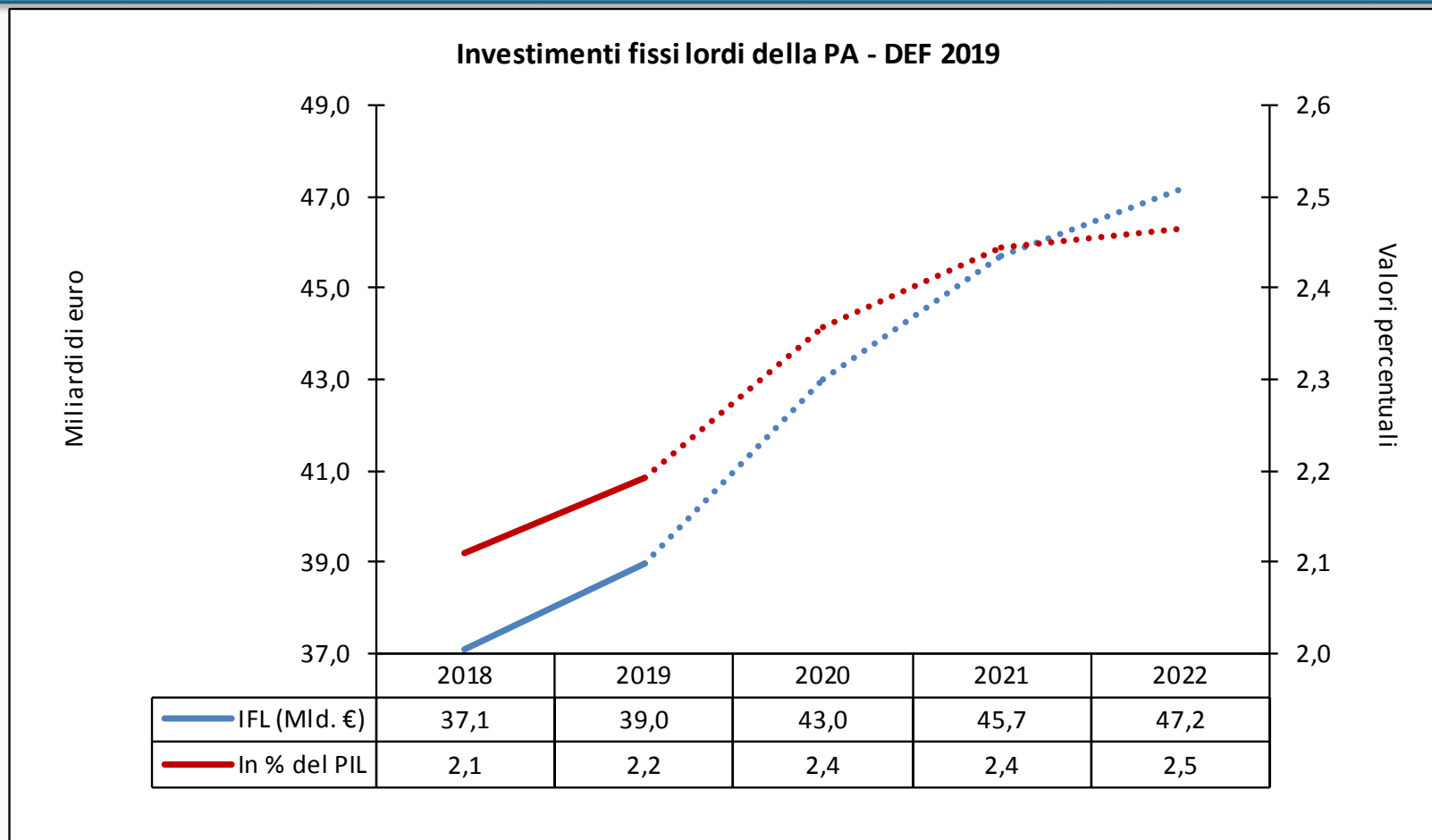
Andamento tendenziale (a) e congiunturale (b) della produzione delle costruzioni (%)



Fonte: Elaborazioni su dati Istat mensili (luglio 2018)

(a) Rispetto allo stesso mese dell'anno precedente  
(b) Rispetto al mese precedente

# DEF 2019: previsioni in crescita degli investimenti pubblici



Fonte: Elaborazioni su dati DEF 2019

# Investimenti Pubblici: la sintesi

- Le risorse disponibili non sono poche, anche nel 2019
  - Programmati 150 miliardi di euro nel periodo 2018-2033, di cui 112 miliardi immediatamente impegnabili
- Confermata una strategia di fondo già annunciata; apprezzabile, ma con rischi se:
  - Si favoriscono le piccole opere locali (comunque difficili da attuare), ma a danno delle grandi opere (specie se già in corso di realizzazione)
  - I piani «settoriali» (messa in sicurezza del territorio, edilizia scolastica, manutenzioni, ...) prevedono procedure attuative troppo complesse e scarsa progettazione

# Gli orientamenti di fondo delle imprese

- Invertire il declino infrastrutturale del Paese
  - Crescita e stabilizzazione delle risorse finanziarie destinate agli investimenti
- Semplificare e accelerare i processi decisionali e attuativi degli interventi:
  - Provvedimenti urgenti
- Riforma strutturale del CCP
  - Incompletezza del quadro regolatorio (mancano ancora molte disposizioni attuative e Linee Guida)
  - Superamento del ruolo dell'ANAC e della *soft law* (regolamento attuativo del CCP)

**Quali misure proporre?  
Distinguere tra quelle urgenti e  
quelle strutturali**



# Sbloccare i cantieri con interventi mirati

- **Principali cause di blocco:**
  - Tecnico-amministrative e decisionali
  - Tecnico-esecutive
  - Giuridico-contrattuali
- **Misure prioritarie**
  - Commissariamenti
  - Riduzione del rischio di danno erariale
  - Risoluzione delle crisi d'impresa
  - Semplificazione delle procedure:
    - CIPE: competenze su programmi e controllo
    - CSLP: parere sul progetto di fattibilità tecnica ed economica e di importo più rilevante
    - VIA/VAS: integrazione nella CDS
    - Riduzione del contenzioso

# DL Sblocca Cantieri: misure adottate (1)

- Regolamento unico di attuazione del CCP
- Misure sospensive e transitorie fino al 31.12.2020
  - Divieto di appalto integrato;
  - Ricorso a centrali di committenza di Comuni non capoluogo di provincia;
  - Scelta dei commissari di gara tra gli esperti iscritti all'albo ANAC
  - Semplificazioni procedurali:
    - Innalzamento da 50 a 75 milioni di euro per il parere obbligatorio del CSLP
    - Approvazione del soggetto aggiudicatore e non più del CIPE di varianti inferiori al 50% del valore del progetto approvato per infrastrutture strategiche
    - Possibilità, anche nei settori ordinari, di esame delle offerte prima della verifica dell'idoneità degli offerenti.
  - Subappalto:
    - Facoltà della stazione appaltante di prevedere nel bando di gara il ricorso al subappalto fino al 40% del valore del contratto
    - Sospensione obblighi di indicazione della terna di subappaltatori e di verifica in sede di gara della sussistenza dei motivi di esclusione del subappaltatore



# DL Sblocca Cantieri: misure adottate (2)

## ➤ Modifiche strutturali del CCP

### ▪ Criteri di aggiudicazione:

- Contratti sotto soglia Ue, discrezionalità delle stazioni appaltanti di scelta tra minor prezzo e OEPV
- Ricorso all'OEPV per i contratti caratterizzati da notevole contenuto tecnologico o innovativo
- Ripristino del limite del 30% al punteggio massimo della componente economica dell'OEPV

### ▪ Soglie e procedure per appalti sotto soglia Ue:

- Affidamento diretto: per lavori fino a 40.000 euro;
- Affidamento diretto (con almeno 3 preventivi): per lavori da 40.000 a 150.000 euro;
- Affidamento diretto (con almeno 5 preventivi: per servizi e forniture da 40.000 euro fino alla soglia Ue;
- Procedura negoziata (consultazione di almeno 10 operatori): per lavori da 150.000 a 350.000 euro;
- Procedura negoziata (consultazione di almeno 15 operatori): per lavori da 350.000 e 1 milione di euro
- Procedura aperta: per lavori da 1 milione di euro e fino alla soglia Ue



# Molte altre misure, da valutare

- Abrogazione del cd. «rito super accelerato», per i processi iniziati dopo l'entrata in vigore del DL
- Nuovo strumento ADR: collegio consultivo tecnico
- Proroga al 31.12.20 del termine per l'adeguamento al CCP degli affidamenti *in house* dei concessionari
- Affidamento anche solo della progettazione se i finanziamenti per l'opera sono disponibili solo per tale attività, con priorità nell'assegnazione di risorse per la loro realizzazione
- Affidamento di lavori di manutenzione ordinaria e straordinaria anche con progetto definitivo
- Crisi d'impresa
- .....

# E lo sblocco dei cantieri?

## ➤ Commissariamenti:

- Procedura affidata alla PCM
- In via diretta per alcune opere (MOSE, Nodo Ferroviario di Genova, Gran Sasso ...)

## ➤ Semplificazioni:

- In materia paesaggistica
- Estensione del commissariamento, ad eccezione dei procedimenti su tutela di beni culturali e paesaggistici e Piano sul dissesto idrogeologico
- Responsabilità erariale ....
- Procedimenti di localizzazione delle opere di interesse statale
- .....

# Aumentano le aspettative sul DDL Delega

- Necessario fare una verifica attenta dell'impatto dello Sblocca Cantieri
- Comunque forti esigenze di integrazione di una Delega quasi esclusivamente centrata sui profili formali
- Sullo sblocco dei cantieri ...