



Corso di Studi in Ingegneria
Gestionale dei Progetti
e delle Infrastrutture

ASSOCIAZIONE
APOTEMA



L'evoluzione dell'appalto Il ruolo del project manager nella gestione dell'appalto integrato complesso

NAPOLI 14 MAGGIO 2013

comple
mentare



L.U.P.T.



Unione Industriali
Napoli

ACEN
ASSOCIAZIONE COSTRUTTORI EDILI NAPOLI

IL DENARO

oice

**Evento conclusivo del progetto
Conoscere l'Impresa Edilizia**

ASSOCIAZIONE
APOTEMA



a cura di luigi grosso

...a differenza di una industria
manifatturiera o di una struttura di
servizio i processi previsti per la gestione
di un appalto non possono essere
standardizzati.....

ogni "*cantiere*" richiede tecniche ed
organizzazione specifica che può rendere
complesso il processo di gestione...

ma cosa significa complesso?

..... proviamo a individuare la definizione di
appalto complesso

*50 anni fa la
complessità di un
cantiere la si
misurava in
relazione alle
tecniche ed alle
attività di lavoro da
porre in campo*



Cantiere “*templi di Abu Simbel*” I lavori durarono dal 1964 e il 1968 con l'impiego di oltre duemila uomini, guidati da un gruppo di esperti cavaatori di marmo italiani provenienti da Carrara (MS) e Mazzano (BS), ed uno sforzo tecnologico senza precedenti nella storia dell'archeologia. **L'impresa costò in totale circa 40 milioni di dollari.**

ma spesso alcuni aspetti,
vista “*l'importanza*”
erano sottovalutati

9 Ottobre 1963
disastro del Vajont





Abbiamo anche
esempi di
complessità legata ad
eventi di *risonanza
politica*

*“Autostrada del Sole ... opera
complessa necessaria allo
sviluppo del paese”*



“

3/12/1960 Inaugurazione del tratto Bologna – Firenze, corteo con il capo del Governo Amintore Fanfani



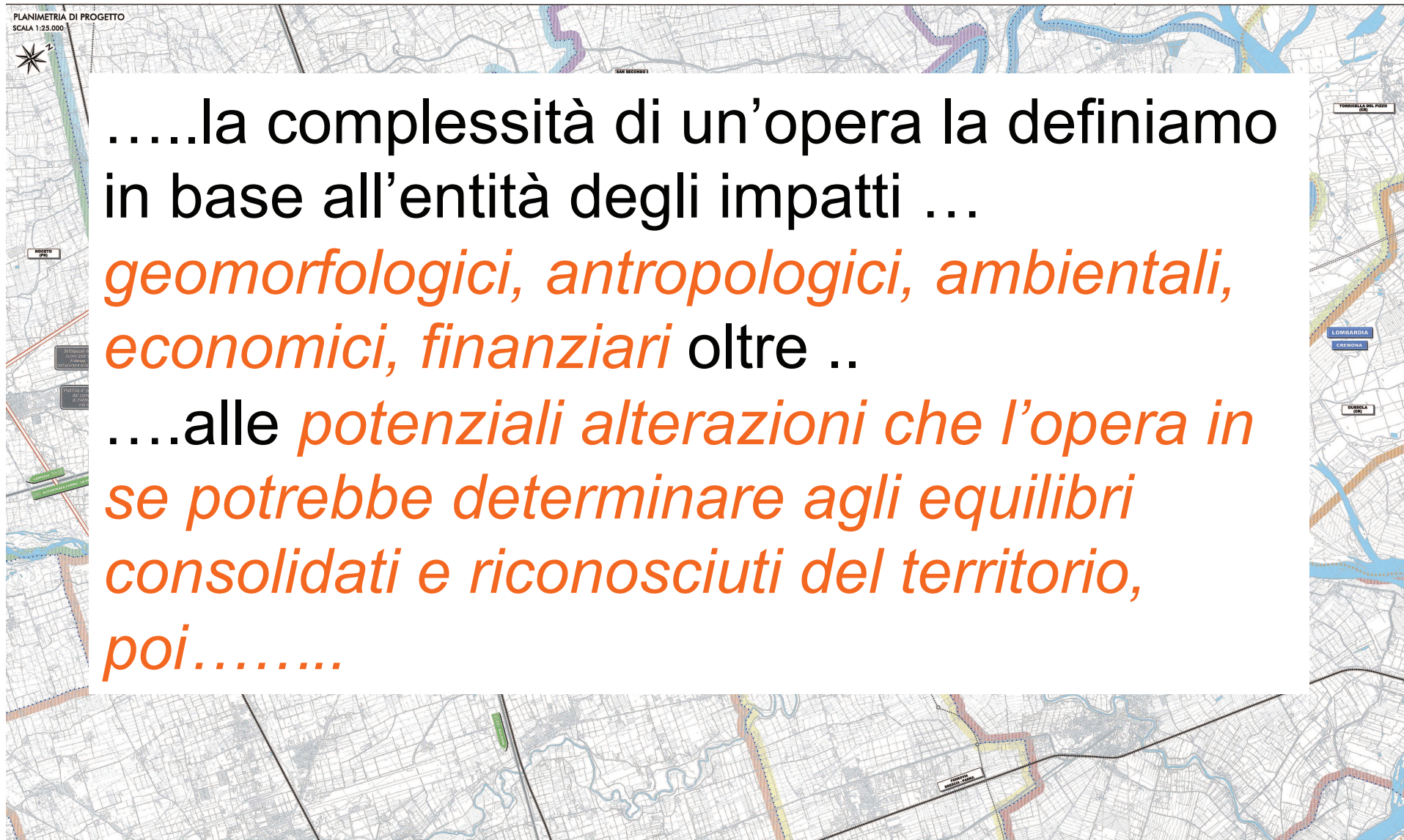
PLANIMETRIA DI PROGETTO
SCALA 1:25.000



.....la complessità di un'opera la definiamo
in base all'entità degli impatti ...

*geomorfologici, antropologici, ambientali,
economici, finanziari* oltre ..

....alle *potenziali alterazioni che l'opera in
se potrebbe determinare agli equilibri
consolidati e riconosciuti del territorio,
poi.....*



...impatti sociali...

Il RAB, ***Residential Advisory Board (Consiglio Consultivo della Comunità Locale)*** è una forma di consultazione tra la stazione appaltante, l'impresa esecutrice dei lavori e la cittadinanza locale.

Il RAB ha funzione di monitoraggio e scambio di informazione sugli indicatori di impatto verso la popolazione.. ***facilita la comunicazione, l'informazione e l'interazione tra gli stakeholder***

Ha come obiettivo la realizzazione di opportune modalità di comunicazione e interazione tra le parti interessate, in contesti in cui imprese o aggregazioni di imprese operano, e in cui impatti ambientali o situazioni di rischio possono facilmente generarsi, con dirette ripercussioni sul territorio

..... appalti complessi sono quelli che generano impatti sulle caratteristiche *geomorfologiche, antropologiche, sociali, ambientali ed economiche* oltre ad alterare equilibri consolidati e riconosciuti del territorio

[luigi grosso 2007]

...visti i fattori che determinano la complessità di un appalto...

bisogna applicare tecniche di *management* affinché si possano gestire i processi necessari alla realizzazione...

Vediamone l'origine nel nostro paese e future evoluzioni.....

.....praticamente

difficilmente sono applicate tecniche di

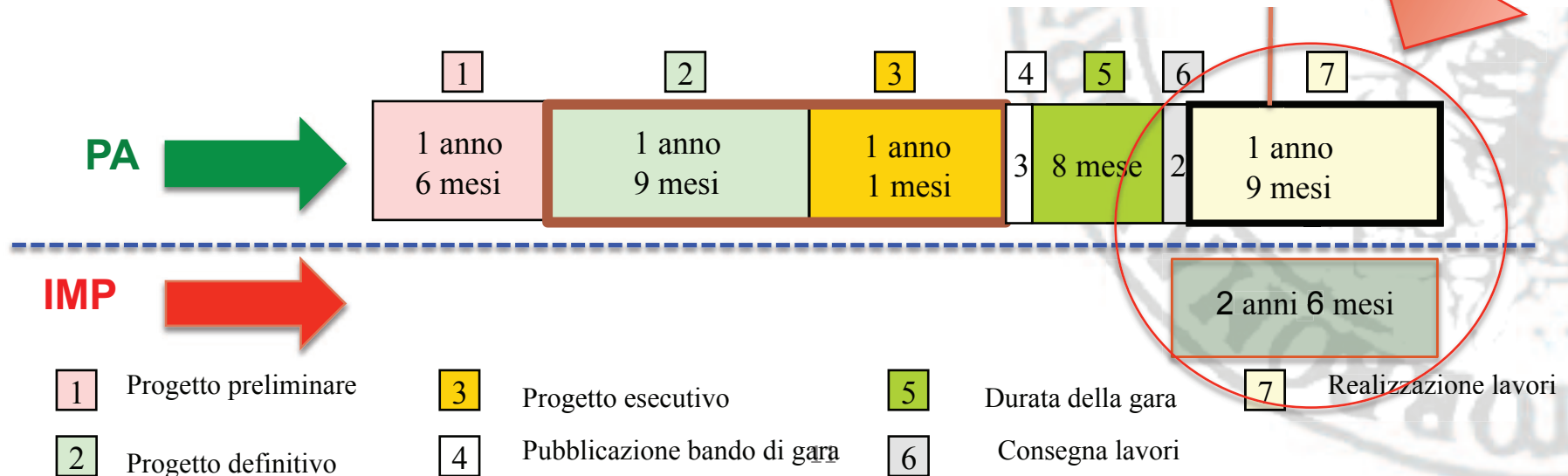
management

.... e non esiste un mai un *Project Manager*

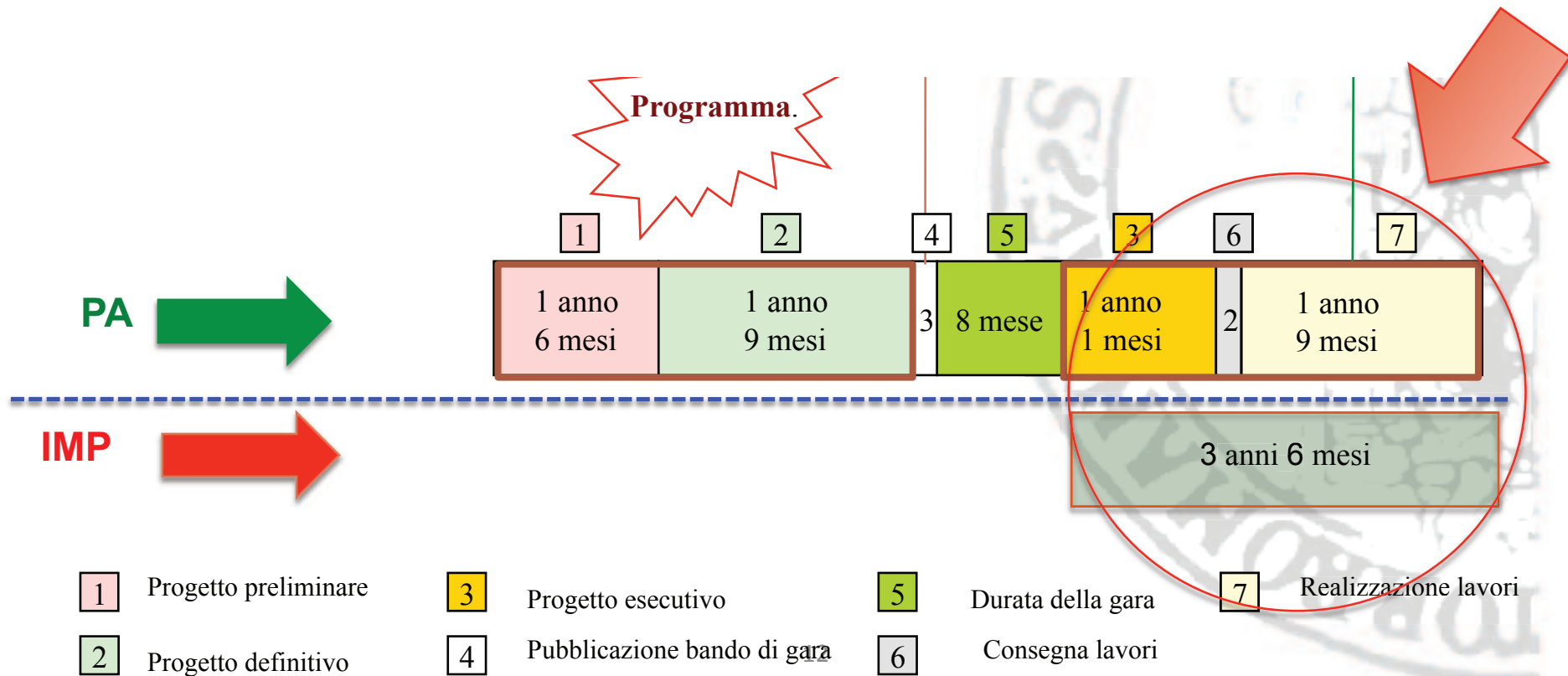
che gestisce l'opera

anche in relazione

alle interazioni che il "*l'appalto*" genera



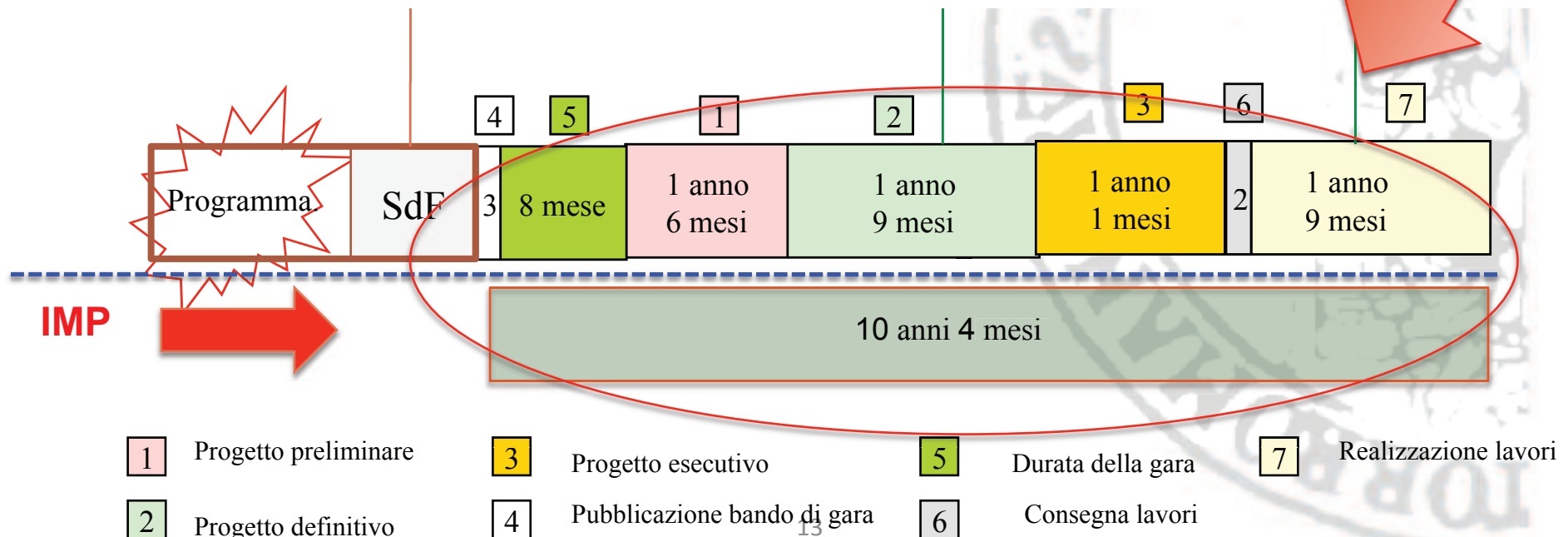
..... metà anni 90 nasce “*l'appalto integrato*”
 assistiamo alle prime applicazioni di tecniche di
management necessarie per integrare i
 processi di progettazione e costruzione, in
 relazione ai tempi e costi di realizzazione



..... nuovo millennio, si predispone un unico linguaggio per il governo del progetto guardando l'intero ciclo di vita che conduce alla realizzazione dell'opera

..sono applicate tecniche di *management* e si consolidano l'utilizzo dello *studio di fattibilità* e *gantt operativo*...

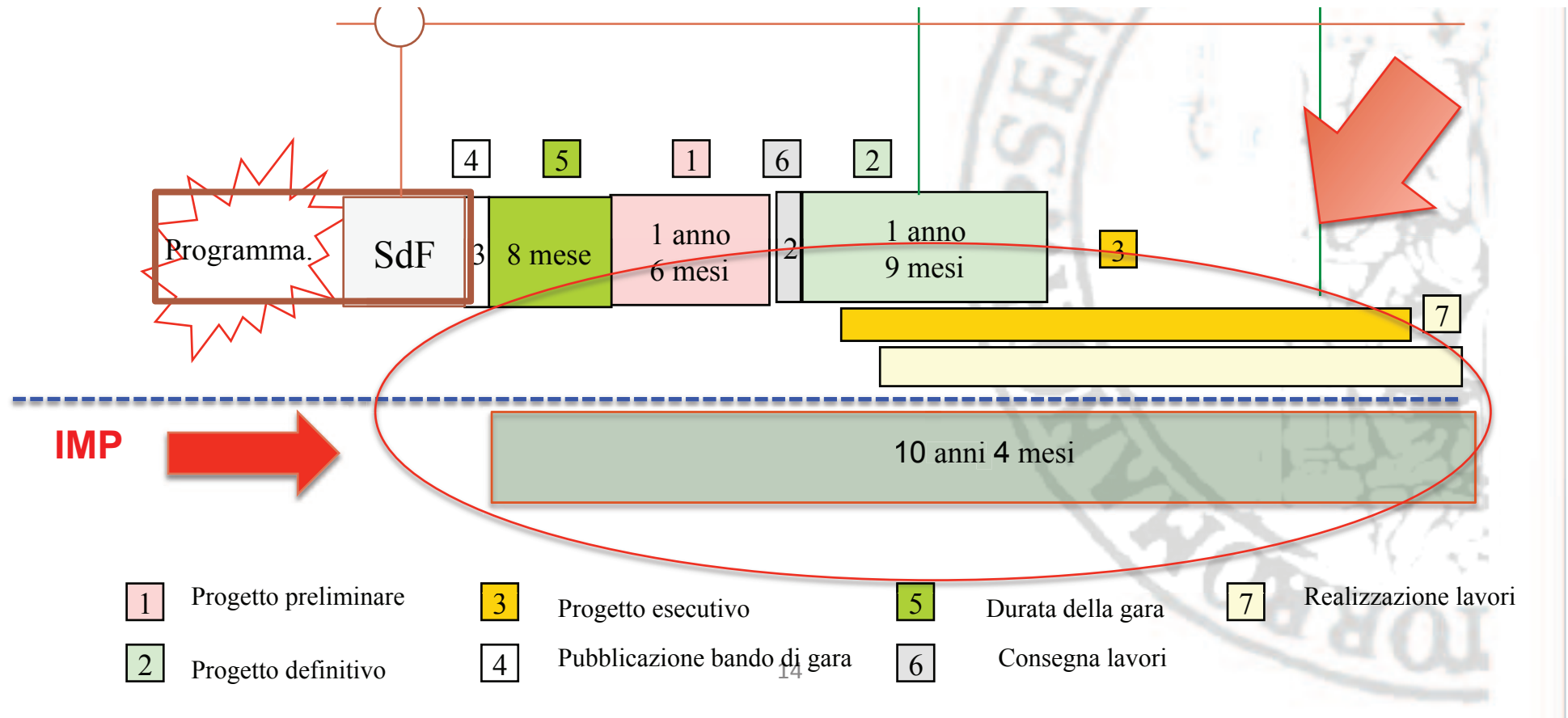
il termine cronoprogramma entra nel linguaggio di cantiere



..... prima metà anni “10, il governo del progetto è perfettamente integrato al processo che conduce alla realizzazione dell’opera

..tecniche di *management* sono di ordinaria applicazione.

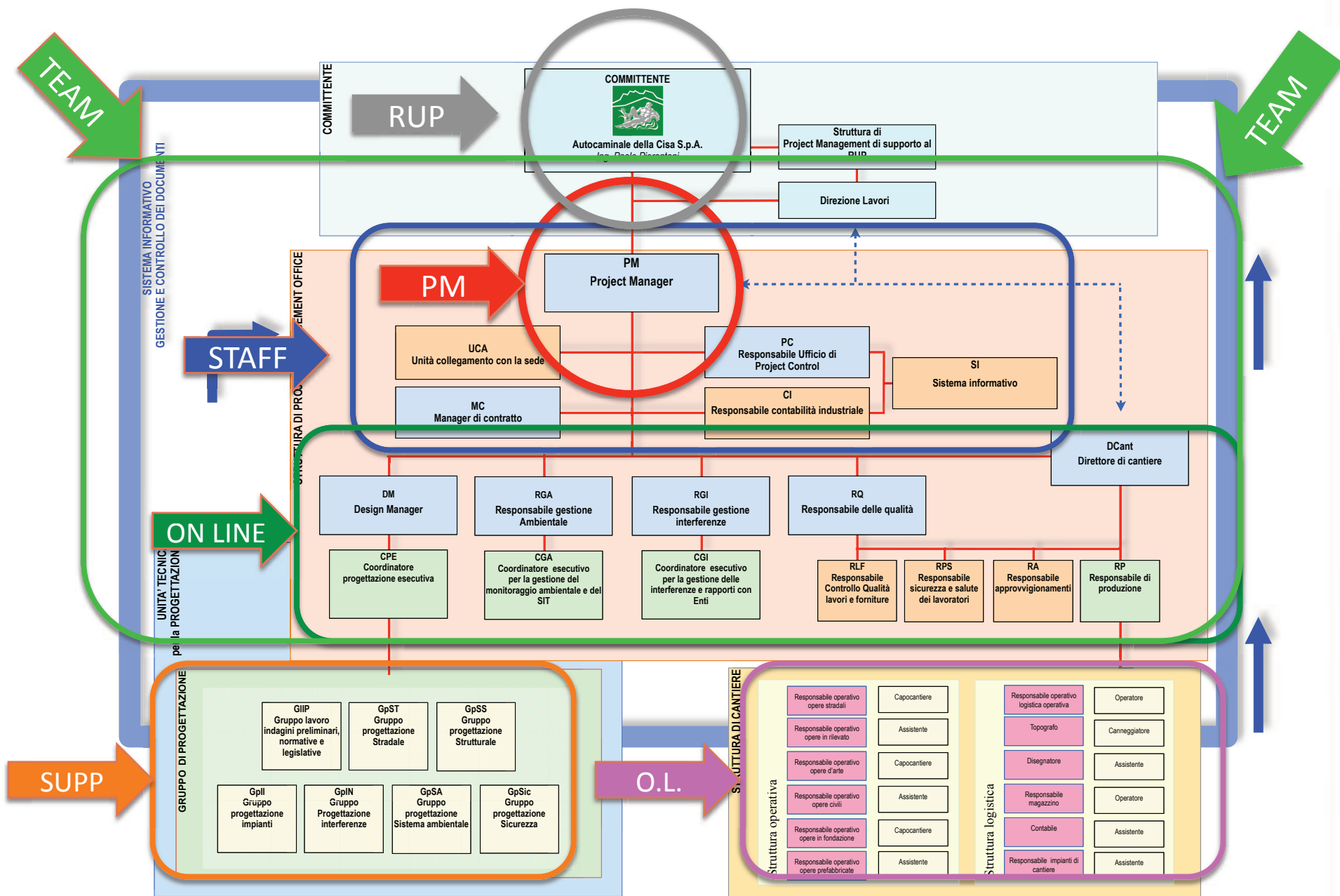
L’opera risulta *integrata* ed *interagente* con il contesto

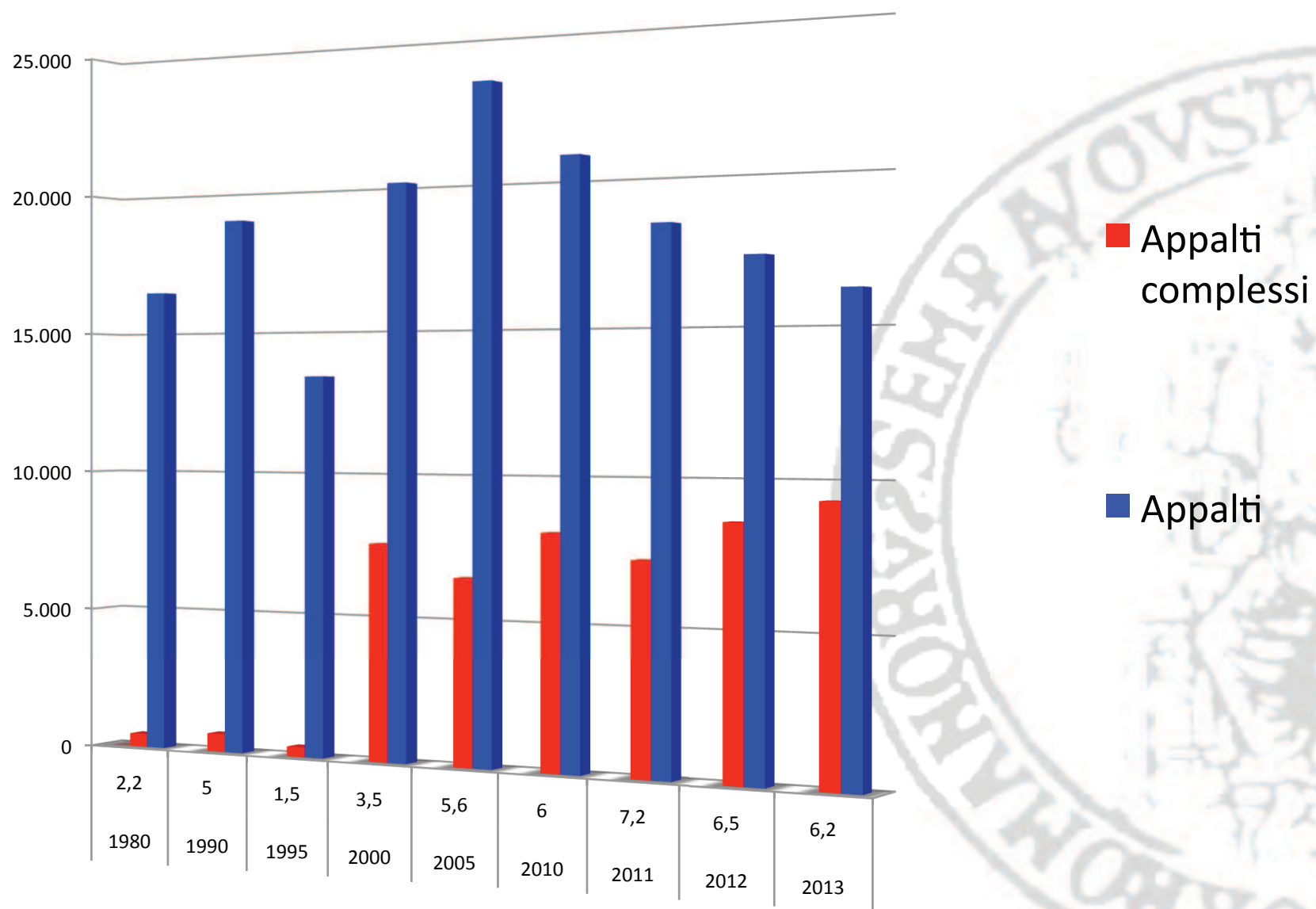


..... Il futuro prevede il governo dell'opera in funzione dello scopo per cui viene realizzata dove tecniche di *management* sono necessarie alla gestione sostenibile e interagente e che guarda agli interessi del cittadino.

per gestione si intende: *l'insieme delle azioni da porre in essere affinché il sistema Stato (istituzione/cittadini/ territorio/ambiente) possa perseguire gli obiettivi prefissati nella pianificazione di sviluppo sociale ed economico e compiere scelte riguardanti le relazioni tra i suoi elementi costitutivi ...*

quali: *sistema economico/sistema impresa; sistema sociale/ sistema culturale; sistema sviluppo/sistema ambiente, ecc...*





UNIVERSITA' DEGLI STUDI FEDERICO II DI NAPOLI

APPALTO COMPLESO

NUOVA SEDE NAPOLI-EST
SAN GIOVANNI A TEDUCCIO
NAPOLI



Struttura ideata e realizzata in funzione di creare azione
interagente, rigeneratrice e riqualificante del territorio della
periferia di **NAPOLI_EST**

RdP Ing. Ferdinando Fisciano struttura tecnica UNINA
D.L Ing. Fabio Mastellone di Castelvetero

Grazie per l'attenzione

